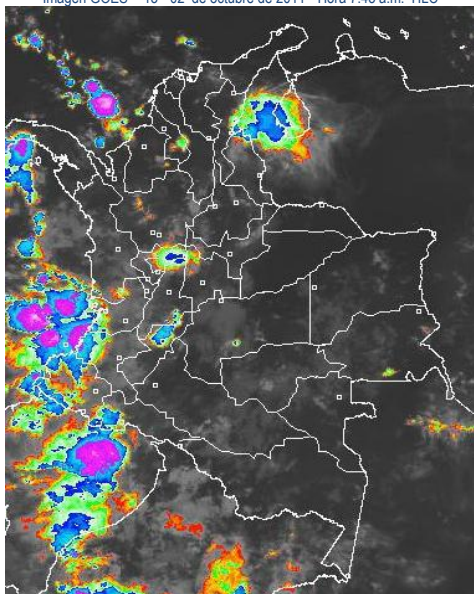


CONDICIONES HIDROMETEOROLÓGICAS ACTUALES

Las lluvias se concentran sobre el área marítima del océano Pacífico y sectores de los departamentos de Valle, Cauca y Nariño; predominio de tiempo seco en el resto del país. **ALERTA AMARILLA** por niveles altos el río Atrato y varios de sus afluentes. **ALERTA AMARILLA** por niveles altos para varios ríos de la vertiente de la Sierra Nevada de Santa Marta, debido a que presentan moderadas crecientes súbitas. Se incrementan las condiciones de humedad en los suelos de la región Pacífica y la probabilidad de deslizamientos en los departamentos de Chocó y Nariño. Se mantiene la **ALERTA NARANJA** por la probabilidad alta de incendios forestales, especialmente en las regiones Caribe, Andina y Amazónica.

IMAGEN SATELITAL

Imagen GOES - 13 * 02 de octubre de 2011 * Hora 7:45 a.m. HLC



PRONÓSTICO CONDICIONES METEOROLÓGICAS ESPECIALES

ÁREA DEL VOLCÁN CERRO MACHÍN

Cielo nublado y precipitaciones de ligeras a moderadas.

INGEOMINAS lo reporta en: **NIVEL AMARILLO (III): CAMBIOS EN EL COMPORTAMIENTO DE LA ACTIVIDAD VOLCANICA.**

ELEVACIÓN (pies)	DIRECCIÓN	VELOCIDAD	
		NUDOS	KPH
10,000	NORESTE	5	9
18,000	ESTE	10	18
24,000	ESTE	5	9
30,000	NOROESTE	5	9

ÁREA DEL VOLCÁN NEVADO DEL HUILA

En el transcurso de la jornada persistirán las condiciones nubosas con lluvias de variada intensidad. **NIVEL AMARILLO (III): CAMBIOS EN EL COMPORTAMIENTO DE LA ACTIVIDAD VOLCANICA.**

ELEVACIÓN (pies)	DIRECCIÓN	VELOCIDAD	
		NUDOS	KPH
10,000	ESTE	5	9
18,000	ESTE	10	18
24,000	SURESTE	5	9
30,000	SUR	2	4

ÁREA DEL VOLCÁN GALERAS

En la mañana y hasta entrada la tarde se espera tiempo seco, luego no se descartan lloviznas. INGEOMINAS lo reporta en: **NIVEL AMARILLO (III): CAMBIOS EN EL COMPORTAMIENTO DE LA ACTIVIDAD VOLCANICA.**

ELEVACIÓN (pies)	DIRECCIÓN	VELOCIDAD	
		NUDOS	KPH
10,000	NORTE	2	4
18,000	ESTE	10	18
24,000	SURESTE	15	27
30,000	ESTE	2	4

LO MÁS DESTACADO

- Las regiones Pacífica, Orinoquía, y Norte de la Andina presentaron la mayor cantidad de lluvias, sin embargo, el mayor registro se presentó en el municipio de Cúcuta (Norte de Santander), con 112.3 mm.
- ALERTA NARANJA**, por amenaza moderada de incendios en la cobertura vegetal en los departamentos de Boyacá, Caquetá, Huila, La Guajira, Tolima y Nariño.
- ALERTA NARANJA**, por amenaza moderada de deslizamientos de tierra en el Piedemonte Llano en los departamentos de Boyacá, Cundinamarca y Meta.
- ALERTA AMARILLA** para el río Atrato y varios de sus afluentes, debido a que presentan oscilaciones en los niveles, con moderada tendencia al ascenso.
- ALERTA AMARILLA** por posibilidad de crecientes súbitas. Especialmente para los ríos procedentes de la Sierra Nevada de Santa Marta entre los que se destacan el Fundación y corrientes que vierten a la Ciénaga Grande de Santa Marta. Dicha recomendación se extiende también a lo largo de las cuencas altas, media y baja de los ríos Minca, Manzanares, Piedras y Mendihuaca, e igualmente para el río Ranchería.

ESTADO DE LOS EMBALSES

A continuación se relacionan los volúmenes útiles diarios de reservas de algunos embalses ($\geq 85\%$), de acuerdo con información de XM (actualizado hasta las 7:00 a. m. de hoy):

* Información suministrada directamente por los operadores

EMBALSE	DEPARTAMENTO	%	OBSERVACIÓN *
SAN LORENZO	Antioquia	103.17	
PLAYAS	Antioquia	96.96	
LA ESMERALDA	Boyacá	95.60	
EL PEÑOL	Antioquia	95.08	
RIOGRANDE2	Antioquia	94.85	
GUAVIO	Cundinamarca	94.65	
MIRAFLORES	Antioquia	93.51	
CALIMA 1	Valle del Cauca	91.08	

TEMPERATURAS MINIMAS

A continuación se relacionan los municipios donde se presentaron temperaturas iguales o inferiores a 5°C:

DEPARTAMENTO	MUNICIPIOS
CUNDINAMARCA	Madrid (4.6), Tabio (4.2)

TEMPERATURAS MÁXIMAS

A continuación se relacionan los municipios donde se presentaron temperaturas iguales o superiores a 35°C:

DEPARTAMENTO	MUNICIPIOS
HUILA	Villavieja (37.8), Campoalegre (37.2), Palermo (35.2)
LA GUAJIRA	Uribe (35.2)
NORTE DE SANTANDER	Cúcuta (35.4)
TOLIMA	Natagaima (35.8), Ataco (35.4), Valle de San Juan (35.0)

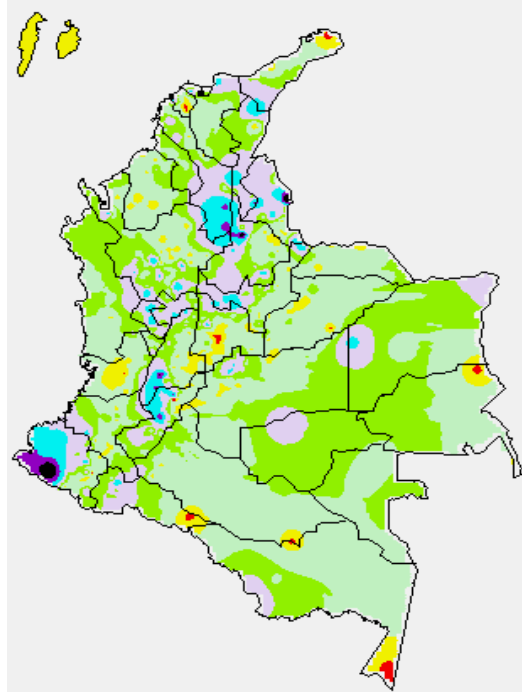
PRECIPITACIONES

A continuación se relacionan los municipios donde en las últimas 24 horas se registraron precipitaciones iguales o superiores a 20 mm:

DEPARTAMENTO	MUNICIPIOS
ANTIOQUIA	Pueblo Rico (45.0), Belmira (42.5), Cocorná (39), Yondó (35.2), Apartadó (31.2), Medellín (29.0), San Roque (25.0), Andes (20.6), Urrao (21.4)
ARAUCA	
ATLÁNTICO	Piojó (59.0), Barranquilla (24.9)
BOLIVAR	San Pablo (50.0), Santa Rosa de Simití (48.0), Arjona (21.3), Carmen de Bolívar (20.5)
BOYACÁ	Ráquira (44.8), Cubará (36.59), Saboyá (35.8), Quipama (32.2), San Pablo de Borbur (31.5), Ramiriquí (27.5), Cóbbita (23.4), Chíquiza (23.0),
CALDAS	Palestina (46.6), Riosucio (39.0), Manzanares (30.7), Victoria (26.8)
CAQUETÁ	
CASNAIRE	
CAUCA	
CESAR	Valledupar (60.8), Pelaya (39.7), La Gloria (38.5), Pueblo Bello (37.0), Curumani (22.0)
CHOCÓ	
CUNDINAMARCA	Fúquene (40.0), La Vega (25.0), Villeta (23.9)
CORDOBA	
HUILA	Yaguará (70.0), Villavieja (55.4), Santa María (40.1), Palermo (30.0), Oporapa (24.0), Gigante (23.0), La Plata (23.0)
MAGDALENA	Fundación (108.5), Zona Bananera (80.0), Santa Marta (33.7)
META	Cubarral (28), Guamal (24.0), Acacias (22.0)
NARIÑO	Barbacoas (105.0), Taminango (32.5), Magui (30.0), Pasto (220.5)
NORTE DE SANTANDER	Cúcuta (112.3), Sardinata (90.0), Abrego (48.1), Salazar (30.0), Toledo (26.0), Convención (22.0)
PUTUMAYO	Mocoa (32.7)
RISARALDA	Santa Rosa de Cabal (24.7)
SANTANDER	Puerto Wilches (50.9), Coromoro (27.0), Charalá (26.0)
SUCRE	
TOLIMA	Chaparral (69.5), Ataco (48.0), Planadas (30.0), San Sebastián de Mariquita (20.5)
VALLE DEL CAUCA	
VICHADA	Cumaribo (23.0)

MAPA DE PRECIPITACIÓN DIARIA

Desde las 7:00 a.m. del sábado 01 de octubre hasta las 7:00 a.m. del domingo 02 de octubre de 2011



0.0 mm	0.1 a 1.0 mm	1.1 a 5.0 mm	5.1 a 10.0 mm
10.1 a 20.0 mm	20.1 a 40.0 mm	40.1 a 60.0 mm	> de 60.1 mm

PRONOSTICO METEOROLOGICO

REGIÓN	MUNICIPIOS
SABANA DE BOGOTÁ	En la mañana cielo seminublado y tiempo seco. En horas de la tarde y la noche, fortalecimiento de la nubosidad y probabilidad de lluvias ligeras sobre en el norte de la sabana, en el resto de la región tiempo seco. Temperatura máxima esperada 20°C. Para mañana: Se esperan cielo seminublado y tiempo seco, excepto en el norte de la sabana, donde hay probabilidad de algunas lluvias ligeras en horas de la tarde.
ANDINA	En horas de la mañana se prevé cielo parcialmente nublado con precipitaciones ligeras en sectores dispersos de Caldas Tolima, Huila y Nariño. En horas de la tarde y noche, se espera un aumento de la nubosidad con precipitaciones entre ligeras y moderadas, con alguna actividad eléctrica, en zonas de montaña de Antioquia, Boyacá, Santanderes, Norte de Cundinamarca, Eje Cafetero y zona montañosa sur. En la noche lluvias en sectores de Tolima, oriente de Antioquia y occidente de Santander, Boyacá y Cundinamarca. Para mañana: Cielo parcialmente nublado con lluvias entre ligeras y moderadas, en los Santanderes, Antioquia, Eje Cafetero, occidente de Tolima, Valle, Cauca, Boyacá, norte de Cundinamarca y Nariño.

PRONÓSTICO METEOROLÓGICO (CONTINUACIÓN)

REGIÓN	MUNICIPIOS
ARCHIPIÉLAGO DE SAN ANDRÉS, PROVIDENCIA Y SANTA CATALINA	Se prevé cielo parcialmente nublado con lluvias a diferentes horas del día. Para mañana: Cielo parcialmente nublado con algunas lluvias en horas de la tarde.
MAR CARIBE	Se prevé cielo parcialmente nublado con lluvias al occidente del área marítima. Para mañana: Cielo parcialmente nublado con algunas lluvias en el occidente del área marítima
PACIFICA	En la mañana cielo entre parcial a mayormente nublado con lluvias entre ligeras y moderadas en el centro y sur de la región, en horas de la tarde y noche las lluvias se concentraran sobre las costas de Nariño y Cauca. Para mañana: Cielo parcialmente nublado con lluvias entre ligeras y moderadas en sectores de Chocó y litoral de Valle, Cauca y Nariño.
CARIBE	En la mañana, se espera cielo seminublado con algunas precipitaciones en sectores dispersos del centro y sur del litoral. En horas de la tarde y noche, se esperan lluvias de variada intensidad en Atlántico, Sucre, Córdoba, Urabá, norte y sur de Bolívar, estribaciones de la Sierra Nevada Santa Marta y alrededores, con actividad eléctrica sobre el centro del litoral. Para mañana: Se prevé cielo parcialmente nublado con lluvias entre ligeras y moderadas, especialmente en la tarde y noche, en sectores de Urabá, Córdoba, Bolívar, Atlántico y norte de Magdalena y Cesar.
INSULAR PACÍFICO	Se espera cielo mayormente nublado con lluvias entre ligeras y moderadas en Malpelo y fuertes en Gorgona principalmente en horas de la mañana y la tarde. Para mañana: Se prevé lluvias moderadas en Gorgona y lluvias entre ligeras y moderadas en Malpelo, principalmente en horas de la mañana.
OCÉANO PACÍFICO	Se espera cielo mayormente nublado con lluvias de variada intensidad en amplios sectores del oriente y centro del área marítima. Para mañana: Se prevé lluvias de variada intensidad en amplios sectores del oriente, norte y centro del área marítima.
ORINOQUIA	En la mañana, cielo seminublado y tiempo seco. En la tarde y noche, se espera incremento de la nubosidad con lluvias entre ligeras y moderadas en sectores dispersos de Vichada. Para mañana: Se prevé cielo seminublado con precipitaciones ligeras y dispersas en el oriente de la región, en horas de la tarde.
AMAZONIA	En horas de la mañana, cielo seminublado y tiempo seco. En la tarde y noche, se espera un incremento de la nubosidad y lluvias entre ligeras a moderadas en sectores de Vaupés, Guainía y Amazonas.

Para mañana: Se prevé cielo mayormente nublado y lluvias de ligeras a moderadas en sectores de Vaupés, Guainía, Guaviare y Amazonas, en horas de la tarde.

ALERTAS VIGENTES

Para mayor información sobre el pronóstico del estado del tiempo, Informes Técnicos Diarios y Comunicados Especiales, e informes de otras áreas temáticas, tales como Hidrología, Deslizamientos de Tierra e Incendios Forestales, se sugiere consultar los vínculos que se encuentran en la página principal del instituto www.ideam.gov.co

REGIÓN CARIBE

ALERTA NARANJA PROBABILIDAD DE OCURRENCIA DE INCENDIOS

Amenaza alta de ocurrencia de incendios de la cobertura vegetal en zonas de bosques, cultivos, sabanas y pastos, localizados en los siguientes municipios y sectores aledaños:

Bolívar: Santa Rosa del sur y Simití

Córdoba: Chinú.

La Guajira: Manaure, Richacha y Uribia

Sucre: Sucre: Chalán, Colosó, Corozal, Los Palmitos, Morroa, Ovejas, Sampués, Sincelajo, Tolú y Toluviyejo.

ALERTA AMARILLA: CRECIENTES SÚBITAS EN LA VERTIENTE DE LA SIERRA NEVADA DE SANTA MARTA

Por un aumento de las precipitaciones en la región Caribe (especialmente en el departamento de Magdalena), se presentan crecidas súbitas para los ríos procedentes de la Sierra Nevada de Santa Marta entre los que se destacan el Fundación y corrientes que vierten a la Ciénaga Grande de Santa Marta, como: Quebrada la Aguja, río Frío, río Sevilla, río Tucurín, río Aractaca y río Piedras. Dicha recomendación se extiende también a lo largo de las cuencas altas, media y baja de los ríos Minca, Manzanares, Piedras y Mendiaguaca. Igual condición se presenta en la cuenca media y baja del río Ranchería y varios de sus afluentes, por lo cual se recomienda especial atención a los pobladores ribereños de la zona rural y urbana de Manaure (La Guajira).

ALERTA AMARILLA: PROBABILIDAD OCURRENCIA DE INCENDIOS

Sucre: San Juan de Betulia

REGIÓN ANDINA

ALERTA NARANJA PROBABILIDAD DE OCURRENCIA DE INCENDIOS

Amenaza alta de ocurrencia de incendios de la cobertura vegetal en zonas de bosques, cultivos, sabanas y pastos, localizados en los siguientes municipios y sectores aledaños:

Boyacá. Boavita, Chiscas, El Espino y La Uvita

Huila: Aipe, Campoalegre, Hobo, Neiva, Palermo, Rivera, Tello y Villavieja

Norte de Santander: Pamplona, Cúcuta y Los Patios

Santander: Macaravita

ALERTA NARANJA DELIZAMIENTOS DE TIERRA CON AMENAZA MODERADA A ALTA

Antioquia: amenaza baja por deslizamientos de tierra en áreas inestables de los municipios de Valdivia, Briceño, Itango, San Francisco, San Luis, Sonsón, Santo Domingo, Cisneros y San Roque.

ALERTA AMARILLA: PROBABILIDAD OCURRENCIA DE INCENDIOS

Boyacá: El Cocuy, Guacamayas, Paipa, Panqueba y San Mateo

Norte de Santander: San Cayetano

Tolima: Dolores y Natagaima

Valle del Cauca: La Unión, La Victoria, Roldanillo y Zarzal

REGION ORINOQUIA

ALERTA NARANJA DELIZAMIENTOS DE TIERRA

Amenaza moderada a alta en los siguientes municipios:

Boyacá: amenaza moderada por deslizamientos de tierra en áreas inestables los municipios Santa María, San Luis de Gaceno, Macanal, Campo hermoso, Aquitania, San Eduardo, Labranzagrande, Pajarito y Páez.

Casanare: amenaza moderada en los municipios de Sabanalarga, Chámeza y Recetor.

Cundinamarca: amenaza moderada por deslizamientos de tierra en áreas inestables en los municipios de Guayabetal, Quetame, Medina y Paratebueno.

Meta: amenaza moderada por deslizamientos de tierra en áreas inestables en los municipios de Villavicencio, El Calvario, Acacias, Restrepo, Cubarral y San Juanito.

REGIÓN AMAZONICA

ALERTA AMARILLA OCURRENCIA DE INCENDIOS

Amenaza alta de ocurrencia de incendios de la cobertura vegetal en zonas de bosques, cultivos, sabanas y pastos, localizados en los siguientes municipios y sectores aledaños:

Caquetá: San Vicente del Caguán

Especial atención amerita Parque Nacional Natural Cordillera de Los Picachos

ALERTA AMARILLA: PROBABILIDAD OCURRENCIA DE INCENDIOS

Caquetá: amenaza moderada por deslizamientos de tierra en áreas inestables los municipios de Florencia, El Paujil y El Doncello.

REGIÓN PACÍFICA

ALERTA NARANJA DELIZAMIENTOS DE TIERRA

Chocó: amenaza moderada a alta por deslizamientos de tierra en áreas inestables en los municipios de Istmina y Ánimas. Se estima amenaza baja en los municipios de Quibdó, Pie de Pató, El Cantón de San Pablo, Paimadó y Nuquí.

ALERTA AMARILLA NIVELES ALTOS DEL RÍO ATRATO

Fluctuaciones de los niveles desde anoche, pero en general, con tendencia al ascenso moderado, para el río Atrato y de varios de sus afluentes (se destacan los ríos Quito, Andágueda y Mumbí). Igual situación se presenta para el río San Juan. Cabe resaltar que ésta condición, eventualmente podría ocasionar crecientes súbitas, por lo cual se recomienda especial atención para los pobladores de zonas ribereñas bajas de éstos ríos, especialmente en el sector Quibdó - Medio Atrato - Vigía del Fuerte (en el departamento de Chocó), y también para zonas bajas del sector Istmina-Condoto (en el departamento del Chocó).

MAR CARIBE

ALERTA AMARILLA: OLEAJE Y VIENTO

En el mar Caribe oriental colombiano el viento presenta valores por encima de lo normal (18-37 km/h) y el oleaje oscila en valores entre 2 y 3 metros, por lo cual se recomienda a las embarcaciones pequeñas o de bajo calado consultar con las Capitanías de Puerto antes de zarpar.

ALERTA AMARILLA: PLEAMARES

Desde el día de hoy y hasta el 4 de octubre del presente año se espera una de las pleamares más significativas del mes en la Costa Caribe colombiana, se sugiere a habitantes costeros estar atentos a la evolución del fenómeno.

OCEANO PACÍFICO

ALERTA AMARILLA: TIEMPO LLUVIOSO

Para el día de hoy se prevén lluvias importantes en amplios sectores de Pacífico nacional, inclusive con posibilidad de descargas eléctricas y ráfagas de viento, se recomienda a pescadores y usuarios de pequeñas embarcaciones consultar con las Capitanías de puerto antes de zarpar.

ALERTA AMARILLA: PLEAMARES

Hasta el día de hoy de se espera una de las pleamares más significativas del mes en la Costa colombiana, se sugiere a habitantes costeros estar atentos a la finalización del fenómeno.

ALERTA ROJA. PARA TOMAR ACCIÓN Advierte a los sistemas de prevención y atención de desastres sobre la amenaza que puede ocasionar un fenómeno con efectos adversos sobre la población, el cual requiere la atención inmediata por parte de la población y de los cuerpos de atención y socorro. Se emite una alerta sólo cuando la identificación de un evento extraordinario indique la probabilidad de amenaza inminente y cuando la gravedad del fenómeno implique la movilización de personas y equipos, interrumpiendo el normal desarrollo de sus actividades cotidianas.

ALERTA NARANJA. PARA PREPARARSE Indica la presencia de un fenómeno. No implica amenaza inmediata y como tanto es catalogado como un mensaje para informarse y prepararse. El aviso implica vigilancia continua ya que las condiciones son propicias para el desarrollo de un fenómeno, sin que se requiera permanecer alerta.

ALERTA AMARILLA. PARA INFORMARSE Es un mensaje oficial por el cual se difunde información. Por lo regular se refiere a eventos observados, reportados o registrados y puede contener algunos elementos de pronóstico a manera de orientación. Por sus características pretéritas y futuras difiere del aviso y de la alerta, y por lo general no está encaminado a alertar sino a informar.

CONDICIONES NORMALES La información que se suministra se encuentra dentro de los rangos normales.

°C: grados Celsius

m: metros

mm: milímetros

KPH: kilómetros por hora

GOES: Geostationary Operational Environmental Satellites (Satélite Geoestacionario Operacional Ambiental).

GOES-13 es el designado GOES-Este, localizado en 75° W sobre el ecuador geográfico.

PNN: Parque Nacional Natural

SFF: Santuario de Fauna y Flora

Ricardo LOZANO PICÓN, Director General
María Teresa MARTÍNEZ GÓMEZ, Jefe Oficina de Pronósticos y Alertas
Fidel Alberto PARDO OJEDA, Coordinador de Alertas Ambientales

Profesionales en turno:

Alberto PARDO, Mario MORENO, Gloria LEÓN, Carlos VILLAMIL y Rafael Navarrete.

Internet: <http://www.ideam.gov.co>

Correo electrónico servicio@ideam.gov.co * alertasideam@ideam.gov.co

Carrera 10 N° 20 - 30 ** Piso 9, Bogotá, D.C.

Teléfono: 3421586